

# Leader-toiminta Keski-Suomessa 2023-2027

Jyväski, Maaseutukehitys, Vesuri-ryhmä ja Viisari

Paikalliset kehittämissuunnitelmat, painopisteet ja  
rahoitus 2023-2027



# Keski-Suomen Leader-ryhmät 2023-2027

## Jyväsräihi

- Jyväskylän maaseutalueet, Laukaa, Muurame, Uurainen
- Rahoitus 3,8 M€

## Maaseutukehitys

- Hankasalmi, Joutsa, Konnevesi, Luhanka, Toivakka
- Rahoitus 3,3 M€

## Vesuri-ryhmä

- Jämsä, Keuruu, Kuhmoinen, Multia, Petäjävesi
- Rahoitus 3,5 M€

## Viisari

- Karstula, Kannonkoski, Kinnula, Kivijärvi, Kyyjärvi, Pihtipudas, Saarijärvi, Viitasaari, Äänekoski
- Rahoitus 5,0 M€

[www.keskisuomenmaaseutu.fi](http://www.keskisuomenmaaseutu.fi)



# Jyväällä-strategia

## Älykkäät yhteisöt ja ilmastoviisaat teot

Painopisteellä edistetään kekseliäitä ratkaisuja, kuten lähipalveluiden turvaamista sekä kylien turvallisuus- ja muutosvalmiutta. Painopisteellä edistetään myös ympäristö- ja ilmastotekoja sekä digitaalisuutta.

## Hyvinvoivat kylät

Painopiste keskittyy nuorten osallisuuteen, vapaa-aikaan ja kulttuuriin sekä kansainvälisyyteen.

## Kehittyvät elinkeinot

Painopisteellä tuetaan yritysten kasvua ja kehittymistä sekä yritys vastuullisuutta. Painopisteellä tuetaan myös yritysten osaamista ja uudistumista mm. digitaalisuuden, kansainvälistymisen ja yhteistyön suhteen.

## Kestävät tulevaisuusteot -läpileikkaava teema

Kaikissa hankkeissa huomioidaan toimenpiteiden jatkuvuus ja toiminnan vaikutukset fyysiseen ja sosiaaliseen ympäristöön. Hankkeet eivät aiheuta merkittävää haittaa ympäristölle.

## Jyväällä

Jyväskiin paikallinen  
kehittämisstrategia  
2023-2027



LEADER

# Jyväski

## Jyväällä-strategian painopisteet 2023-2027

Älykkäät yhteisöt ja  
ilmastoviisaat teot



Hyvinvoivat kylät

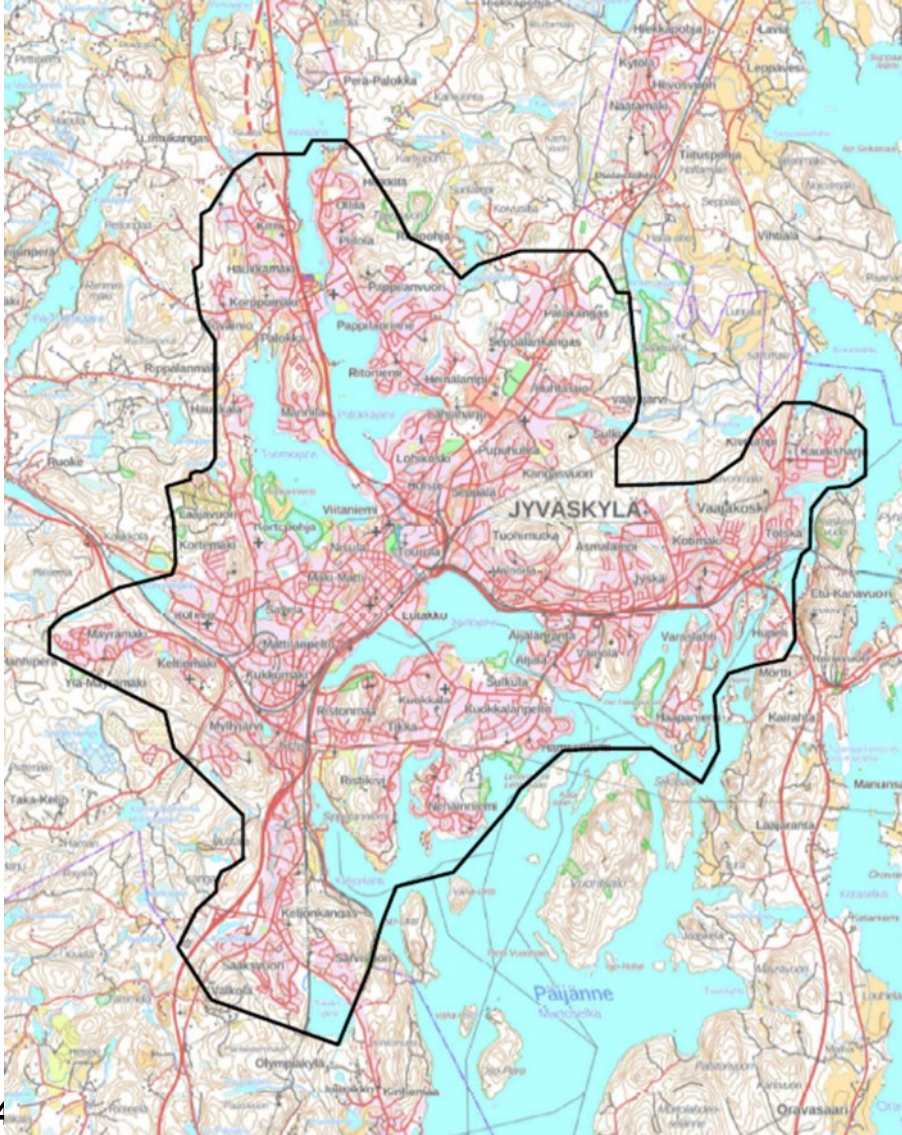


Kehittyvät elinkeinot



Läpileikkaavana teemana kestävä tulevaisuusteot

# Jyväsriihen toiminta-alue



- Jyväsriihen toiminta-alue on Jyväskylän maaseutualue, Laukaa, Muurame ja Uurainen.
- Jyväsriihen alueesta on rajattu pois Jyväskylän kaupunkialue, jonka rajaus noudattelee ulomman kaupunkialueen ulkoreunaa.
- Linkki [karttarajaukseen](#)



Ihmisten kokoisille ideoille!



Euroopan unionin  
osarahoittama

## Kehittyvät elinkeinot

LEADER

# Jyväskylä



Tärkeitä kumppaneita kehittämisessä: alueen yritykset, yrityskehittäjät, kuntien elinkeinopalvelut, yrittäjäjärjestöt, neuvontaorganisaatiot, yritysrahoitusta myöntävät tahot, oppilaitokset

Tämän hyväksi työskentelemme yhdessä!

Vuonna 2027 alueen elinkeinot ovat kehittyneet.

**Yrittäjät:**

- Kokevat yrittäjyyden innostavana ja kannattavana uravalintana
- Omistavat vahvoja, vastuullisesti toimivia ja työllistäviä yrityksiä
- Uudistavat yritystensä toimintaa tarpeen mukaan

### Kasvu ja kehittyminen

Yritykset ovat laajentaneet toimintaansa

Uusia yrityksiä on syntynyt ja yhä useampi kokeilee osa-aikayrittäjyyttä

Yritysten jatkuvuus on turvattu, yrityksiin löytyy jatkajia

### Osaaminen ja uudistuminen

Digitaalisuus on luonut uutta liiketoimintaa ja mullistanut liiketoimintamalleja

Yritykset tietävät mitä kansainvälistyminen vaatii ja saavat oppia ulkomailta

Yritykset ovat kehittäneet yhdessä liiketoimintaansa ja luovat uusia palveluita

### Vastuullisuus

Yritykset tekevät vastuullisuustekoja ja osaaminen on lisääntynyt

Kestävää matkailua on kehitetty

Läpileikkaava teema: kestävä tulevaisuus

Muutos-  
tavoitteemme

LEADER

Ihmisten kokoisille ideoille!



Euroopan unionin  
osarahoittama



## Hyvinvoivat kylät



Tärkeitä kumppaneita kehittämisessä: yhdistykset, yhteisökehittäjät, kylätoimijat, kunnat, tutkimus- ja oppilaitokset, ympäristö- ja digiverkostot

Tämän hyväksi työskentelemme yhdessä!

Vuonna 2027 osallisuuden tunne on vahva.

Asukkaat:

- Viihtyvät kylässään
- Kokevat kuuluvansa kyläyhteisöönsä
- Voivat vaikuttaa kylänsä kehittämiseen

## Nuoret

Nuoret viihtyvät omassa yhteisössään

Nuoret kehittävät lähiyhteisöjään ja -ympäristöään

## Vapaa-aika ja kulttuuri

Vapaa-aikatoimintoja pidetään huolta ja ne ovat ahkerassa käytössä

Kyliltä löytyy vapaa-aikamahdollisuuksia, ja yhä useampi kyläläinen osallistuu

Paikalliskulttuuri kukoistaa

## Kansainvälisyys

Uusia ideoita ja oppeja on saatu alueen kehittämiseen

Läpileikkaava teema: kestävä tulevaisuus

Muutos-tavoittemme

# Älykkäät yhteisöt ja ilmastoviisaat teot

LEADER

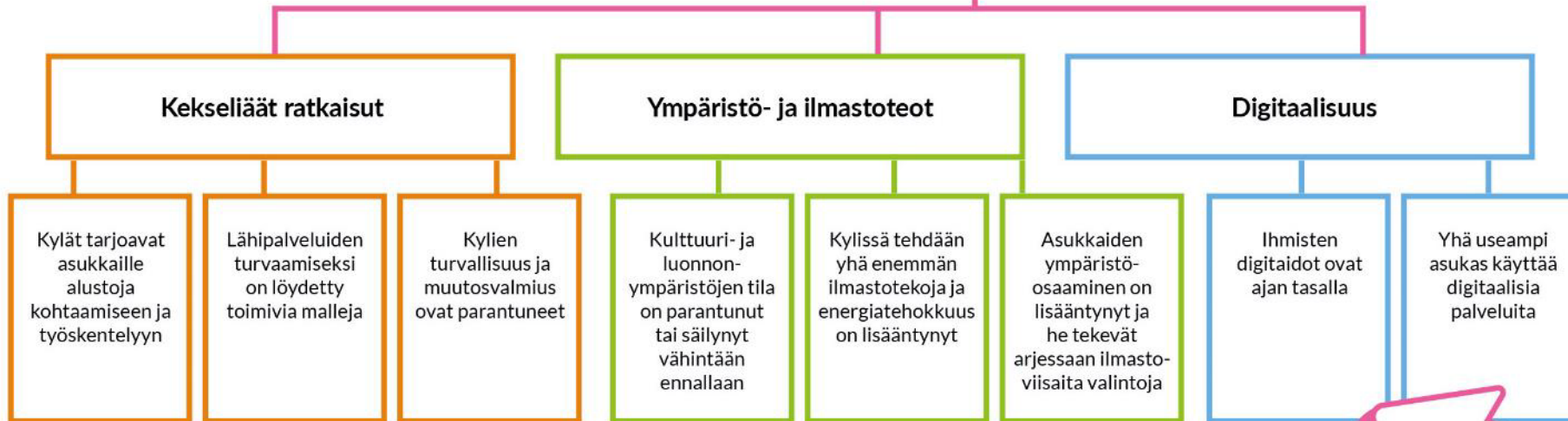
Jyväskylä



Vuonna 2027 yhteisöt ovat sopeutumiskykyisiä ja ennakoivat tulevaisuutta.

Kylät:

- Ovat rohkeita kokeilemaan uudenlaisia toimintatapoja ja oppimaan yhteisössä
- Varautuvat tulevaisuuteen ja ovat muutosvalmiimpia



Läpileikkaava teema: kestävät tulevaisuusteot



LEADER

Ihmisten kokoisille ideoille!



Euroopan unionin osarahoittama

## Jyväsräiheen tulevat tilaisuudet:

- Jyväsräiheen yritystuki-info yrittäjille 19.4., Teams
- Jyväsräiheen hanketuki-info yhdistyksille ja yhteisöille 20.4., Teams
- Jyväsräiheen työntekijät kiertävät toukokuussa alueen kunnissa, lisätietoa tilaisuuksista on tulossa verkkosivuille.
  - 3.5. Laukaa
  - 15.5. Muurame
  - 30.5. Uurainen
  - Jyväskylä
- [Tutustu: Opas hankkeita suunnitteleville](#)

Ota yhteyttä:

Toiminnanjohtaja Leena Karjalainen, [leena.karjalainen@jyvasriihi.fi](mailto:leena.karjalainen@jyvasriihi.fi)

Hankeneuvoja Jenni Tiainen, [jenni.tiainen@jyvasriihi.fi](mailto:jenni.tiainen@jyvasriihi.fi)

[www.keskisuomenmaaseutu.fi/jyvasriihi](http://www.keskisuomenmaaseutu.fi/jyvasriihi)

Osallistu  
Teamsissa!



## Leader Jyväsräiheen RAHOITUSINFOT

Maaseuturahaston uusi rahoituskausi 2023-2027 käynnistyy. Infoissa esitellään Leader-rahoitusta Jyväskylän maaseutualueiden, Laukaan, Muuramen ja Uuraisten yrittäjille sekä yhteisöille.

### Yrittäjille

Yritystuki-info 19.4.2023 klo 16.30-17.30

### Yhdistyksille ja yhteisöille

Hanketuki-info 20.4.2023 klo 16.30-17.30



Jyväsräihi

maaseutu.fi



Euroopan unionin  
osarahottama



## Paikallinen kehittämisstrategia:

## Mahdollistava Maaseutukehitys 2023-2027

[www.keskisuomenmaa-seutu.fi/maaseutukehitys](http://www.keskisuomenmaa-seutu.fi/maaseutukehitys)

## Mahdollistava Maaseutukehitys 2023-2027



LEADER  
Maaseutukehitys

 Euroopan maaseudun  
kehittämisen maatalousrahaisto:  
Eurooppa investoi maaseutualueisiin



LEADER

Ihmisten kokoisille ideoille!



Euroopan unionin  
osarahoittama

# STRATEGIAN PAINOPISTEET

LEADER

Maaseutukehitys

## 1. KEHITTYVÄT YRITYKSET JA ELINKEINOT 20%

- yrityskohtaiset toimenpiteet (osa-aikaiset, kokoaikaiset, aloittavat ja toimivat, maatilat)
  - yritystoiminnan käynnistäminen
  - maatalojen ja yritystoiminnan kokeilut
  - yritysten ympäristövastuulliset ratkaisut
  - tuotannon monipuolistaminen ja tehostaminen
  - uusien liikeideoiden, tuotteiden ja menetelmien kehittäminen
- yritysyhmien toimenpiteet
  - yritysten yhteistyön käynnistäminen, myös kansainvälisesti
  - yhteismarkkinointi ja -koulutus
  - yhteisten tuotteiden ja tuotantoprosessien luominen ja kehittäminen
- yleiset elinkeinojen kehittämisen toimenpiteet
  - yritysten yleiset digitalisaatiota edistävät ratkaisut
  - toimialojen sisäiset ja väliset yhteistyötoimet
  - yritysverkostojen luominen ja vahvistaminen

## 2. UUDISTUVAT JA ÄLYKKÄÄT YHTEISÖT 30%

- yhteisölliset ja yhteistyötä edistävät toimenpiteet
  - yhdistystoimijoiden yhteistyön vahvistaminen
  - vapaa-ajan asukkaiden aktivointi ja osallistaminen
  - uudenaikaiset asumisen ratkaisut ja niiden kokeilut
  - yhteisöllisyyttä lisäävät investoinnit
  - paikallisen kulttuuriperinnön säilyttäminen ja elävöittäminen
- älykkäät kylät toimenpiteet
  - uusien palveluiden ja palveluketjujen kokeilut ja käynnistäminen
  - uudet liikenne- ja logistiikkaratkaisut
  - omavaraisuuden ja varautumisen lisääminen
  - uudistuva kulttuuri- ja harrastustoiminta

## 3. KESTÄVÄT ILMASTO- JA YMPÄRISTÖ-RATKAISUT 50%

- ympäristön tilaa parantavat aineettomat ja aineelliset investoinnit
- luonnonympäristöstä huolehtiminen
- luonnon kestävä hyödyntäminen
- kiertotalouden edistäminen ja sivuvirtojen hyödyntäminen
- ympäristöinnovaatioiden paikallinen käyttöönotto
- kulttuuriympäristön vaaliminen

## LÄPILEIKKAAVAT TEEMAT

Nuoret

Älykkäät ratkaisut

Digitalisaatio

Uudistuminen

Ilmaston muutoksen hillintä ja siihen sopeutuminen

Yhteistyö

Kestävä kehitys

LEADER

Ihmisten kokoisille ideoille!



Euroopan unionin  
osarahjoittama



# Vesuri-ryhmän strategian painopisteet

- Kehittyvät ja vastuulliset elinkeinot ja yritykset 50 %
- Vaikuttavat ja viisaat luonto-, ympäristö- ja kulttuuriteot 25 %
- Älykkäät ja vireät kylät ja yhteisöt 25 %

Vesuri-ryhmän vision mukaisesti alueella kehitetään hyvää elämästä parempaa. Hyvä maaseutu on kaikenikäisten, mutta painopisteissämme korostuvat nuoret. Muut läpileikkaavat teemat ovat kansainvälisyys, ilmasto ja älykäs maaseutu.

[www.keskisuomenmaaseutu.fi/vesuri](http://www.keskisuomenmaaseutu.fi/vesuri)

## Kehittämisen painopisteet



LEADER

Vesuri-ryhmä



LEADER

Ihmisten kokoisille ideoille!



Euroopan unionin  
osarahoittama



## HANKE- JA YRITYSTUKIEN VALINTAPERUSTEET

Vesuri-ryhmä on laatinut valintaperusteet hanketuille ja yritystuille. Perusteet on jaettu pakollisiin ja valintaa tukeviin pisteytettäviin perusteisiin. Rahoitettavan hankkeen tulee täyttää kaikki pakolliset perusteet ja saada vähintään 3 pistettä.

Hallitus laittaa hankkeet kokouksittain paremmuusjärjestykseen pisteytyksen perusteella ja valitsee rahoitettavat hankkeet.

### Tukien pakolliset perusteet

Hanke toteuttaa Vesuri-ryhmän paikallista kehittämisstrategiaa ja edistää jotain näistä strategian painopisteistä:

1. Kehittyvät ja vastuulliset elinkeinot ja yritykset
2. Vaikuttavat ja viisaat luonto-, ympäristö- ja kulttuuriteot
3. Älykkäät ja vireät kylät ja yhteisöt

#### HANKETUET

- Hakijan toiminta on yleishyödyllistä
- Hanke kohdistuu muuhun kuin hakijan normaaliin tai lakisääteiseen toimintaan
- Hankkeen lähtökohtana ovat paikalliset tarpeet
- Hankkeen hyöty kohdistuu pääasiassa Vesuri-ryhmän alueelle
- Hakijalla on hankkeen toteuttamiseksi riittävä yksityinen rahoitus
- Hakija on selvittänyt hankeaikaisen väli-rahituksen
- Hankkeella tavoitellaan pysyviä vaikutuksia

#### YRITYSTUET

- Hanke kohdistuu mikroyritykseen
- Hankkeen vaikutus kilpailutilanteeseen on vähäinen
- Hanke lisää tai säilyttää työpaikkoja
- Hankkeen lähtökohtana ovat Vesuri-ryhmän alueen yrittäjien tarpeet
- Hankkeen hyöty kohdistuu pääasiassa Vesuri-ryhmän alueelle
- Hakijalla on hankkeen toteuttamiseksi riittävä yksityinen rahoitus

#### Kehittämisyhteistyöt

- Hankkeen lähtökohtana ovat hakijan tarpeet
- Hanke edistää yrittäjyyttä Vesuri-ryhmän alueella
- Hakijalla on toimialaan nähden vaadittava ammatillinen osaaminen



### Pisteytettävä arviointi

0 ei koske hakemusta 1 jonkin verran 2 paljon

Maksimipisteet ovat 14 pistettä. Rahoitusta ei myönnetä, mikäli hakija saa alle 3 pistettä.

#### HANKETUET

- Hanke edistää yhteisöllisyyttä
- Hanke edistää toimijoiden yhteistyötä tai verkostoitumista
- Hankkeessa on huomioitu ympäristövaikutukset
- Hankkeessa on huomioitu nuoret
- Hanke kehittää alueen palveluja
- Hankkeessa huomioidaan kansainvälisyys
- Hankkeeseen on määritelty hankekohtainen tavoite ja mittari sen seuraamiseen

#### YRITYSTUET

- Hanke kehittää yrityksen toimintaedellytyksiä
- Hanke edistää yhteistyötä tai verkostoitumista
- Hankkeessa on huomioitu ympäristövaikutukset
- Hankkeessa on huomioitu nuoret
- Hanke kehittää alueen palveluja
- Hankkeessa huomioidaan kansainvälisyys
- Hankkeeseen on määritelty hankekohtainen tavoite ja mittari sen seuraamiseen





# Kestävästi keskiössä, Viisari välittää -strategian painopisteet

## Innovatiivisuus ja uudistumiskyky

- Oppiminen ja uudet ajattelumallit
- Tuotanto ja palvelut: joukkoistaminen ja alustatalous
- Maatalouden kokeilut: Uudet tuotantokasvit ja menetelmät
- Data ja digitaalisuus: palveluissa, osallisuudessa ja vaikuttamisessa.

## Vireys: tahtoa & kykyä

- Digitaalisuutta, osallisuutta ja paikallista kulttuuria.
- Verkostoituminen ja kansainvälisyys.
- Yrittäjäyys, yrittäjien jaksaminen ja hyvinvointi
- Lähiuotanto, kestävä tuottaminen

## Asumisen uudet tuulet ja ympäristövoimavarana

- Lähiluonto voimavarana
- Monipaikkaisuus: etätyöratkaisujen kehittäminen, uudet palveluketjut- ja mallit
- Uudet asumisratkaisut eri elämäntilanteisiin.
- Kulttuuriympäristö näkyväksi

## Kestävästi keskiössä, Viisari välittää

Leader Viisari ry:n kehittämisstrategia

vuosille 2023-2027





# Sisä-Suomen Kalaleader

## Kestävää kasvua kalasta –strategia

Visio: Sisä-Suomen Kalaleader on vahva kestävän kasvun kalatalouden alue vuonna 2027

Visiossa määriteltyyn tavoitetilään päästään toteuttamalla neljää strategista toimintalinjaa:

1. Innovaatiot ja alan kehittymisen varmistaminen
2. Ympäristötoimet, muutokseen varautuminen ja resilienssi
3. Raaka-aineen saannin ja tuotannon arvon lisääminen
4. Monirahastoisuus ja asiantuntijatahojen yhteistyö

Toiminta-alue kattaa Keski-Suomen ja Päijät-Hämeen maakunnat sekä Kouvolan, Pertunmaan ja Kuhmoisten kunnat.

[www.paijanne-leader.fi/kalatalousryhma/](http://www.paijanne-leader.fi/kalatalousryhma/)



Sisä-Suomen  
Kalaleader



Ihmisten kokoisille ideoille!



Euroopan unionin  
osarahoittama